

- Novita
- Auto
- Moto & Scooter
- Assicurazioni & Finanziamenti

ULTIMI ARTICOLI IN QUESTA SEZIONE



Aspes, torna lo storic...



Tata Nano, l'auto più ...



Car2go, il noleggio di...



Peugeot 206 Plus, rest...



L'auto Ikea in vendita...



Porsche Panamera, una ...



Carnaby, Liberty e Bev...



Moto Guzzi alla riscos...



407, scendono le emiss...



Mercedes SLS Amg, il r...



Amphicoach, il pulman ...



Nuova Xk, eleganza e S...

NOVITA

Utime notizie, curiosità, informazioni: nuove uscite e tutto quello che volete sapere sul mondo dei motori.

Persone, modelli, servizi, leggi, nuove tecnologie, per essere sempre infromati.

Creativi. A tempo record.

Word 2007. Gallery aggiornate, WordArt e strumenti di testo.

Office

Assistente a te, ogni giorno.

Provalo subito ->



Aspes, torna lo storico marchio delle moto

L'Aspes, storica casa italiana produttrice di moto, tornerà a produrre motard e scooter dopo 27 anni di chiusura.

La **Menzaghi Motors** ha annunciato l'acquisto del marchio **Aspes**, quello della **storica casa** produttrice di moto, che così tornerà **dopo 27 anni** sul mercato italiano. L'Aspes ripartirà con la produzione di **motard e scooter** di cilindrata 50, 125 e 150. Questi ultimi chiaramente costituiscono una novità per quanto riguarda i veicoli prodotti dal marchio. Saranno tutti quattro tempi e

rispetteranno le ultime regole anti-inquinamento.

Carnaby, Liberty e Beverly: Piaggio si rinnova

Presentati i dati mensili: +38,8% rispetto a gennaio 2008. Presentati i dati mensili: +38,8% rispetto a gennaio 2008. Presentati i dati mensili: +38,8% rispetto a gennaio 2008. Presentati i dati mensili: +38,8% rispetto a gennaio 2008.



Moto Guzzi alla riscossa con tre novità

Presentati i dati mensili: +38,8% rispetto a gennaio 2008. Presentati i dati mensili: +38,8% rispetto a gennaio 2008. Presentati i dati mensili: +38,8% rispetto a gennaio 2008.



Presentati i dati mensili: +38,8% rispetto a gennaio 2008. Presentati i dati mensili: +38,8% rispetto a gennaio 2008. Presentati i dati mensili: +38,8% rispetto a gennaio 2008.



Anche moto e scooter in forte crisi

Presentati i dati mensili: +38,8% rispetto a gennaio 2008. Presentati i dati mensili: +38,8% rispetto a gennaio 2008.

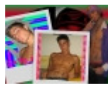


600.000 ragazzi ti stanno aspettando!



Segnala abuso >

29-03-09 Questo articolo è stato visitato 15 volte



1 commenti

Scritto da pumabianco il 29/03/09 alle 16:03:22

wow adesso kapisko.. XD mio padre mi parlava sempre di lui e quando aveva il suo mitico ASPES a gas o una ks del genere.. XD



Attenzione

Per lasciare un commento è necessario effettuare il log-in

username

Effettua il login

MEDIABOX



GRANDE FRATELLO 9

Grande Fratello 9 il primo bac...

TRIBÙ

MICHELLE WEEKS AL METROPOLIS CON RADIO IBIZA

Sabato 28 Marzo Radio Ibiza al Metropolis con una delle voci ...

OROSCOPO

FEED RSS



Congratulazioni

Hai vinto il nostro premio orario. Fai clic sul pulsante "Ok" per riscuotere prima che scada il tempo.

OK

Cancel